

DUAL CS 329

TAM OTOMATİK TAK VE ÇALIŞTIR PIKAP



VOLLAUTOMATISCHER PLUG & PLAY-PLATTENSPIELER

Dual CS 329: Analog müzik çalmaya mükemmel bir giriş için sofistike basitlik. Tak ve Çalıştır ile önceden monte edilmiş eksiksiz bir paket elde edersiniz - fişe takın ve hemen başlayın!

Tam otomatik CS 329, pikap kolu otomatik olarak döndüğü, alçaldığı ve yükseldiği için kolaylık sağlar. Plağı üstüne yerleştirin ve başlat düğmesine basın. Karmaşık olmayan müzik keyfini yaşayın.

Optimal referans: Plak çalara yeni başlayanlar için önerilir

YENİ DUAL CS-SERİSİ

KENDİ GELİŞTİRDİĞİMİZ
ALMANYA'DA TASARIM MERKEZİ

HASSASİYET

Saat mekanizmasından pikaba

KALİTE

5 yıl garanti

GELENEK

Nesiller boyu pikaplar inşa etmek



< ALFRED LANGER
YENİSİ HAKKINDA
DUAL CS-SERİSİ

YAY YÜKLÜ ANTISKATING

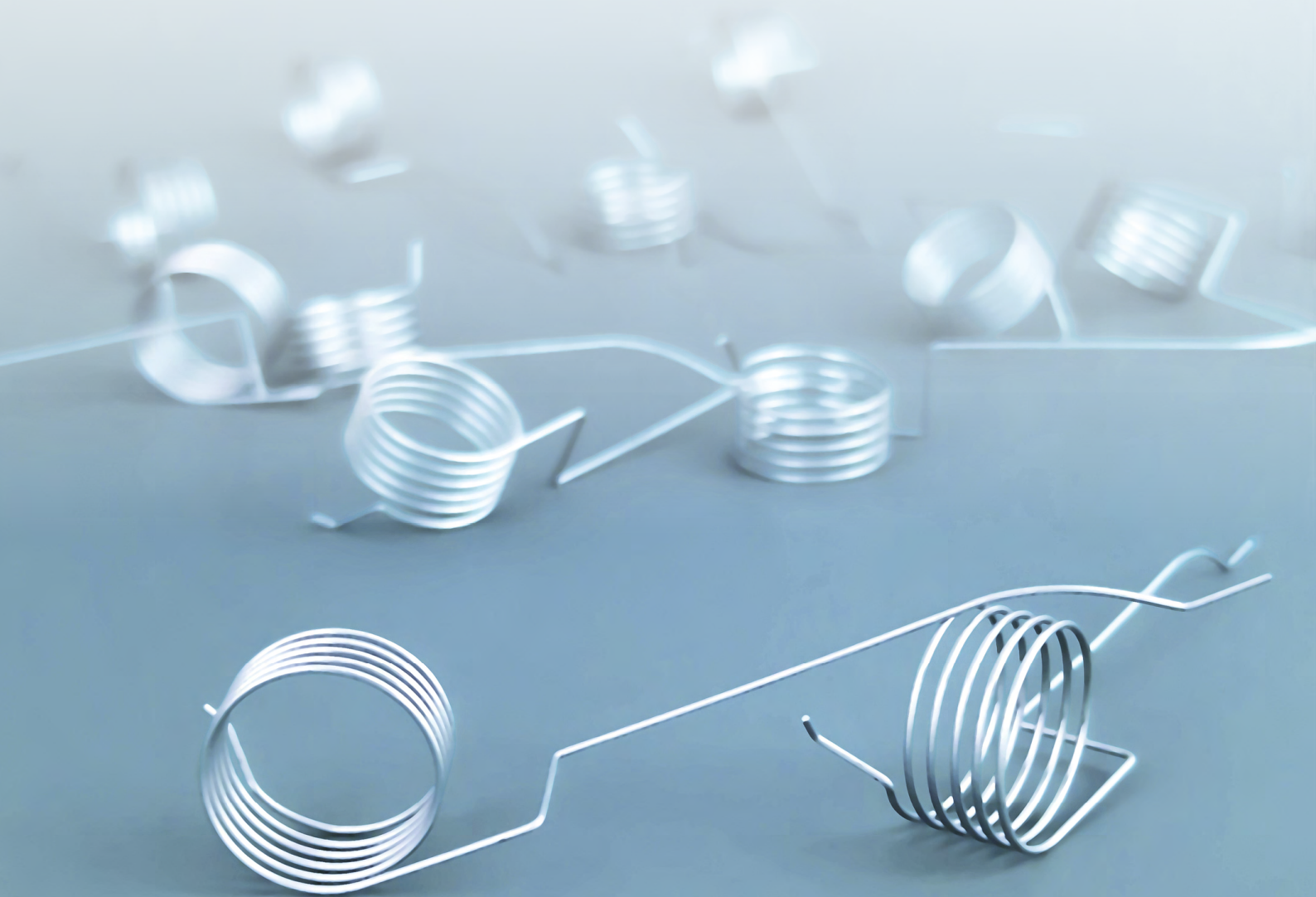
DUAL TEKNOLOJİ

İnce ayar için kademesiz ayarlama

Dual pikaplar önceden belirlenmiş artışlar olmadan bir döner düğme kullanarak kademesiz ayarlama sunar. Okunması kolay ölçek, antiskating in hızlı ve kolay bir şekilde ayarlanması için bir kılavuz görevi görür.

Hassas patinaj düzeltmesi

Özel olarak şekillendirilmiş bir yaya sahip dahiyane bir mekanizma, tüm çalma aralığı boyunca hassas patinaj telafisi sağlar. Bu sistemle optimum ses kalitesi için hassas ayarlama deneyimini yaşayın.



OTOMATİK

DUAL TEKNOLOJİ

Maksimum kullanım kolaylığı

Oynatma bir düğmeye dokunarak kolayca ve rahatça başlatılabilir ve durdurulabilir.

Ödün vermeden

Oynatma sırasında, otomatik sistemin mekaniği kol ve tabladan ayrıştırılır.



GÖVDE: PLASTİK / MDF

- Ayakların içinde elastomer titreşim emici
- Çıkarılabilir toz kapağı



TABLA: ALÜMİNYUM DÖKÜM

- Hassas alüminyum döküm
- Rezonans sönümlenme için ağır kauçuk mat



PİKAP KOLU: DÜZ, STATİK OLARAK DENGELENMİŞ

- Tak ve Çalıştır: tüm ayarlar fabrikada sabitlenmiştir
- Otomatik veya manuel çalışma



MOTOR: DC MOTOR / KAYIŞ

- Titreşimi engellemek için kauçuk bağlantılar
- Daha düşük wow & flutter için hassas kesim kayış



DUAL TEKNİK ÖZELLİKLER

DUAL CS 329

MOTOR

Sürücü Tipi

Hız ayarları

Dalgalanma ve titreşim

Kayış

33/45

< ±0,12 % (DIN WTD)

PIKAP KOLU

Otomatik Başlatma/
Durdurma Fonksiyonu

Rulman

Etkin uzunluk

Ofset Açısı

Overhang

Tip

İğne Basınç Aralığı

Kartuş Ağırlık Aralığı

Fabrikasyon takılı kartuş ve iğne

Otomatik

Bilyalı rulman

221,5 mm

25,6°

19 mm

Statik olarak dengelenmiş

Sabit

Mevcut değil

Audio-Technica AT91

TABLA

Malzeme

Mat

Rulman

Çap

Ağırlık (mat dahil)

ŞASI - GÖVDE

Malzeme

Yüzey kaplaması

Ayaklar

Bağlantı

Fono Girişine Bağlantı

Hat(Line) Girişine Bağlantı

Dijital Çıkış

Boyutlar, toz kapağı kapalı iken

Boyutlar, toz kapağı açık iken

Ağırlık

Döküm alüminyum

2,5 mm kauçuk

Sertleştirilmiş çelik mil
Pirinç burç (ters)

297 mm

667 g

Plastik / MDF

Siyah

Ø 62 mm / Elastomer

Sabit RCA kablo

✓

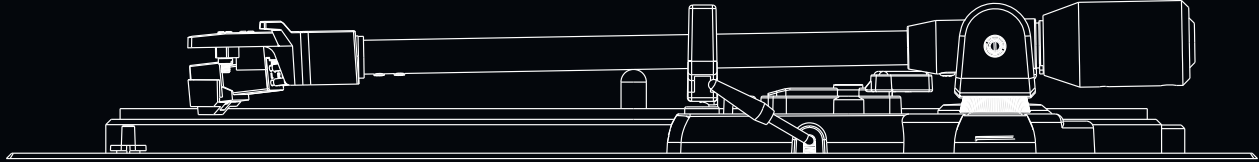
✓

X

435 x 372 x 132 mm

T: 405 mm / H: 390 mm

5 kg



Dual

Dual

**5 YEAR
WARRANTY**

