



# DUAL CS 529

TAM OTOMATİK ÜST DÜZEY PIKAP



# TAM OTOMATİK ÜST DÜZEY PİKAP

CS 529, optimum plak takibi için çift gimbal tonearm yatağı ve yüksek kaliteli pivot bilyalı rulmanlar sayesinde maksimum dinleme keyfi sunar.

Klasik Dual pikap kolu tek bir düğmeye dokunarak otonom olarak hareket eder - plağı pikabın üzerine yerleştirin ve başlat düğmesine basın. Cihaz üzerindeki terminal aracılığıyla veya Bluetooth aracılığıyla harici olarak kolayca çalıştırılabilir.

Ses sinyalini iletmek veya cihazı bir akıllı telefon veya tablet aracılığıyla kontrol etmek için Bluetooth işlevini kullanın. Dual CS 529 ile rahat kullanım ve birinci sınıf ses deneyimini yaşayın.

**Tam otomatik pikaplar için 21. yüzyılın referansı:  
En yüksek kalite ve ileri teknoloji.**

# YENİ DUAL CS-SERİSİ

KENDİ GELİŞTİRDİĞİMİZ  
ALMANYA'DA TASARIM MERKEZİ

## HASSASİYET

Saat mekanizmasından pikaba

## KALİTE

5 yıl garanti

## GELENEK

Nesiller boyu pikaplar inşa etmek



< ALFRED LANGER  
YENİSİ HAKKINDA  
DUAL CS-SERİSİ

# DEĐİŐTİRİLEBİLİR HEADSHELL

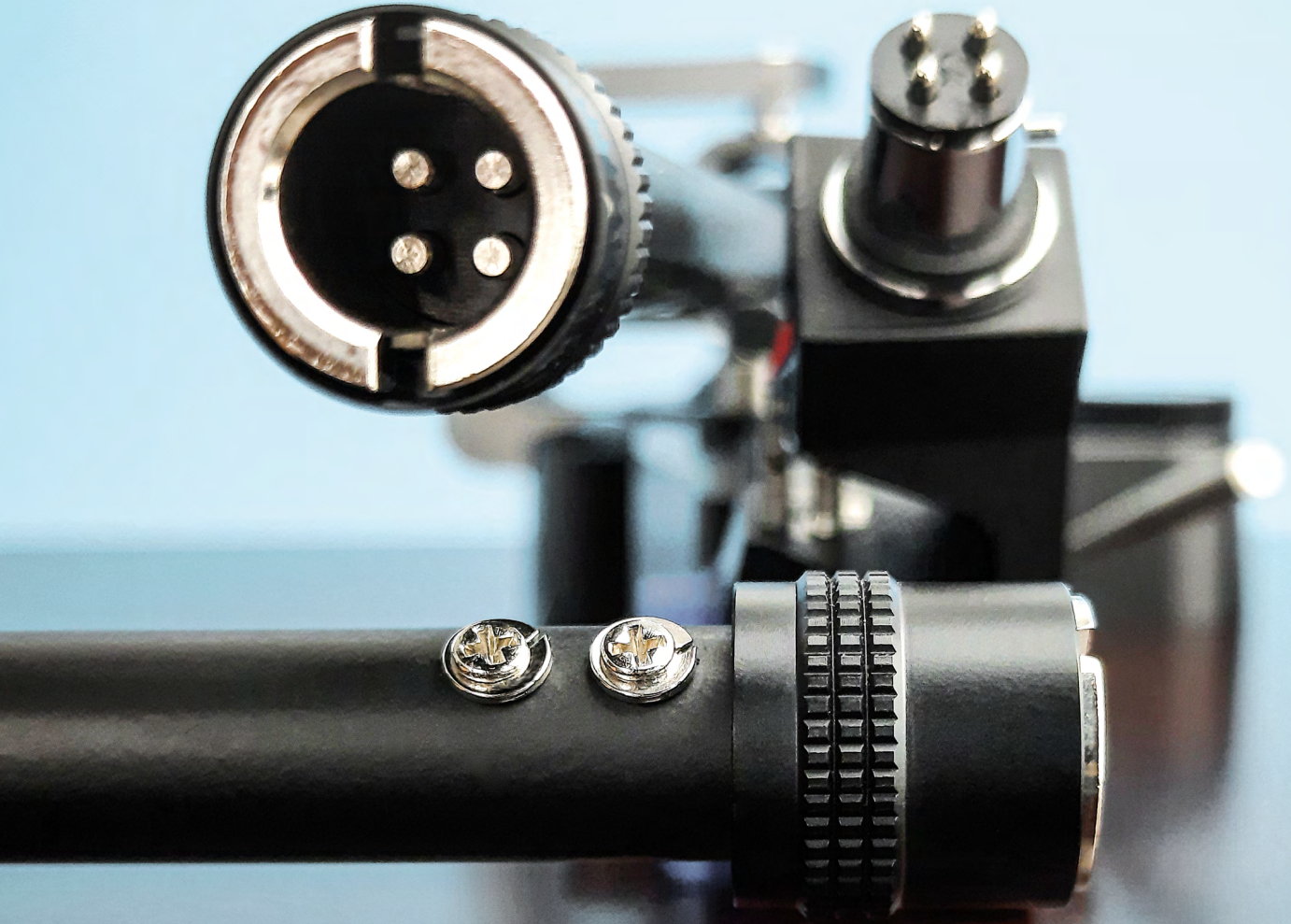
DUAL TEKNOLOĐİ

## Hızlı ve kolay

Headshell için vidalı mekanizma ve tracking force(dikey izleme gücü) ve anti-skating için basit ayar seçenekleri sayesinde, headshell in deđiőtirilmesi bir dakikadan az sürer.

## Her zaman dođru ayarlanmış

Pikaplarımız, kartuşları yeniden ayarlamak zorunda kalmadan deđiőtirmeyi kolaylaştırır. Kartuşunuz bir kez dođru şekilde monte edilir ve ayarlanır, böylece sonraki deđiőtiklikler zahmetsizce gerçekleştirilebilir. En yüksek kullanıcı dostu standartlarını karşılayan pikaplarımızın verimliliđini ve hassasiyetini keşfedin.



# YAY YÜKLÜ ANTISKATING

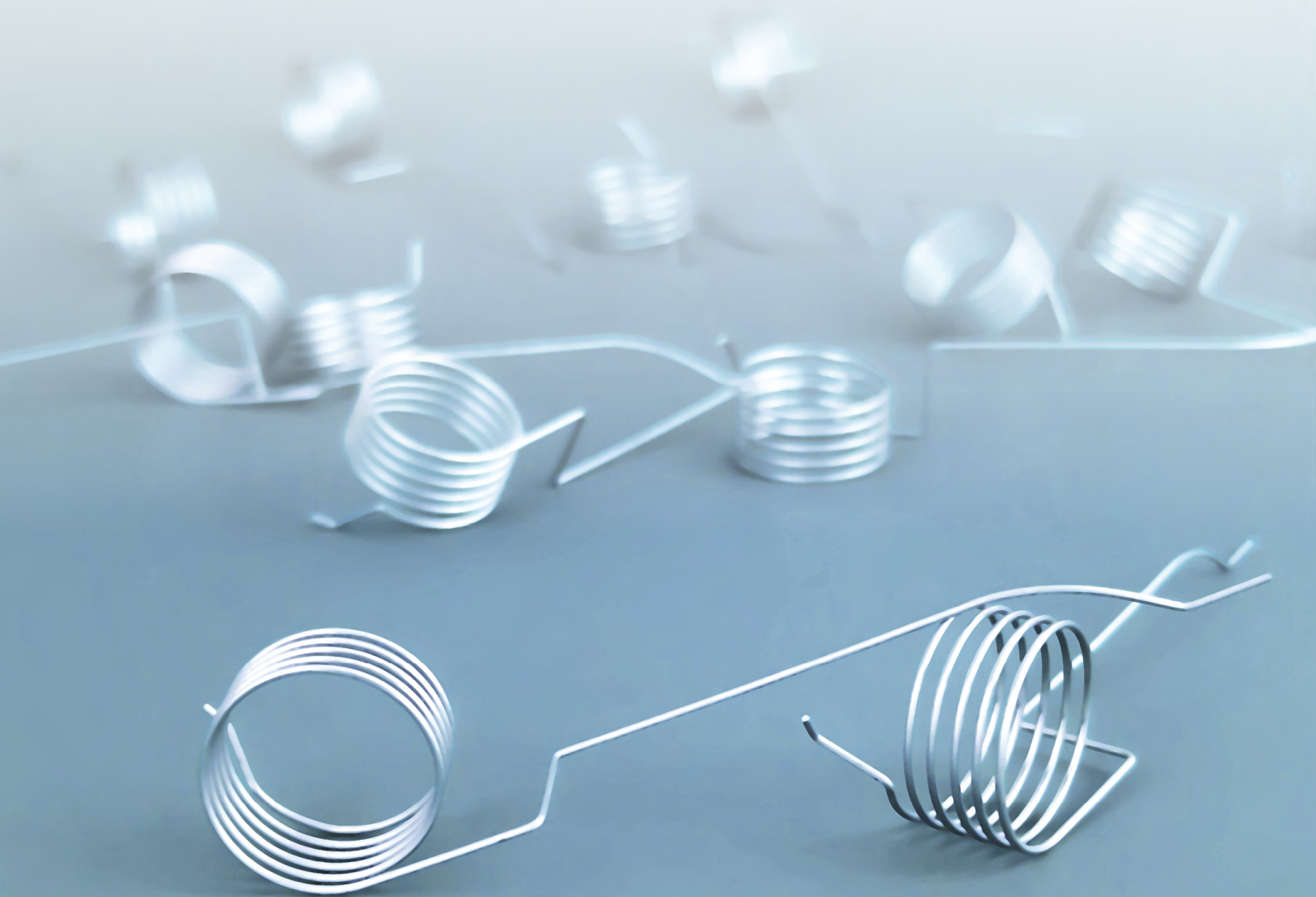
DUAL TEKNOLOJİ

## İnce ayar için kademesiz ayarlama

Dual pikaplar önceden belirlenmiş artışlar olmadan bir döner düğme kullanarak kademesiz ayarlama sunar. Okunması kolay ölçek, antiskating in hızlı ve kolay bir şekilde ayarlanması için bir kılavuz görevi görür.

## Hassas patinaj düzeltmesi

Özel olarak şekillendirilmiş bir yaya sahip dahiyane bir mekanizma, tüm çalma aralığı boyunca hassas patinaj telafisi sağlar. Bu sistemle optimum ses kalitesi için hassas ayarlama deneyimini yaşayın.



# KLASİK DUAL PİKAP KOLU

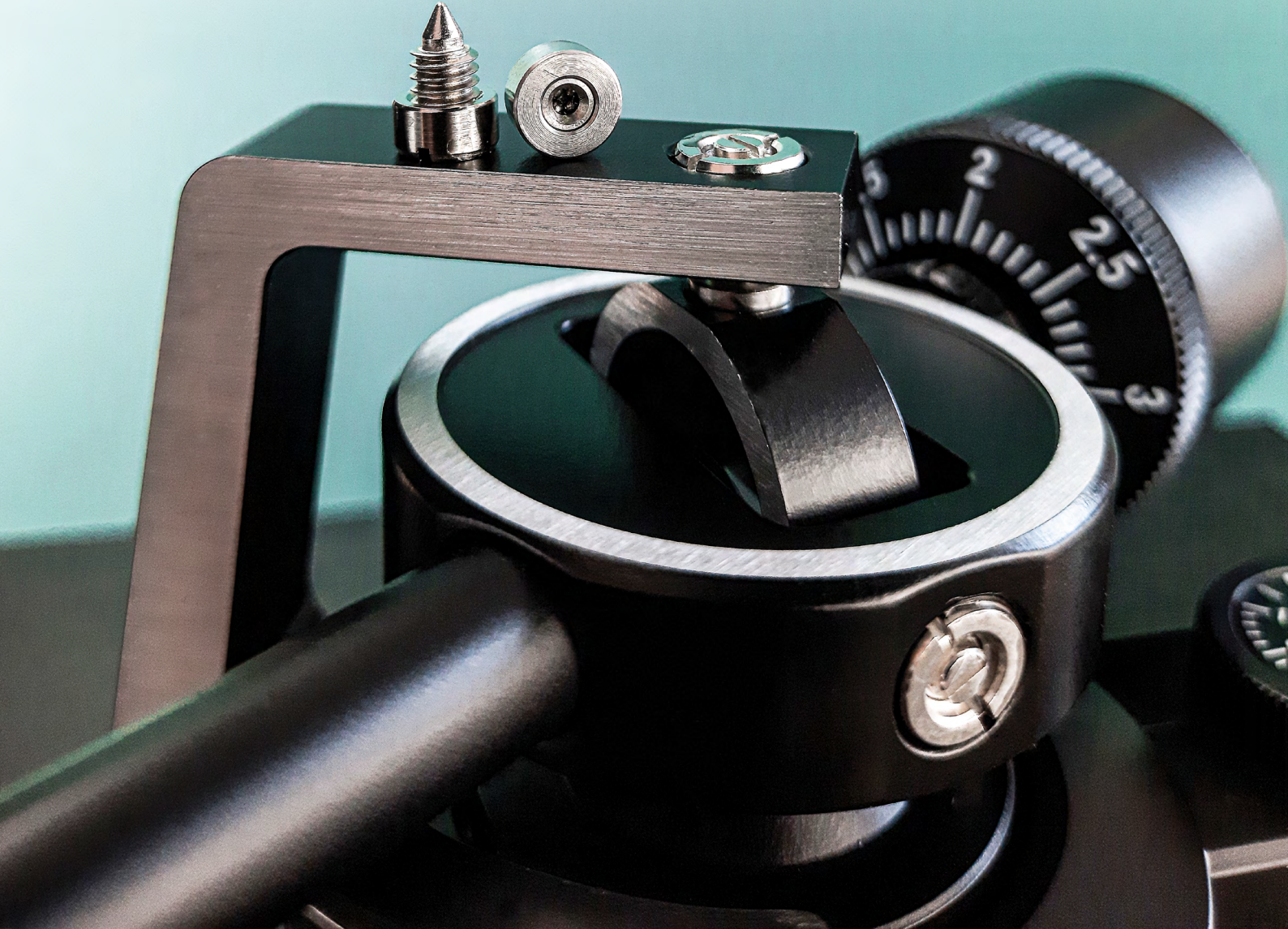
DUAL TEKNOLOJİ

## Yüksek hassasiyetli çift gimbal kol yatağı

Klasik Dual kollar, çift gimbal yatak ile karakterize edilir. Yatak noktalarının kol borusu etrafındaki düzeni, eğilme momentlerini mutlak minimuma indirir.

## En yüksek talepler için hassas pivot bilyalı rulmanlar

Rulman, dönüş milindeki hassas işlenmiş bir uç ile birlikte hassas pivot bilyalı rulmanlara dayanmaktadır. Bu tasarım neredeyse hareketsiz çalışma sağlar ve sürtünmeyi en aza indirir. Yenilikçi teknolojimiz sayesinde olağanüstü ses hassasiyeti ve stabilite deneyimini yaşayın.



# OTOMATİK

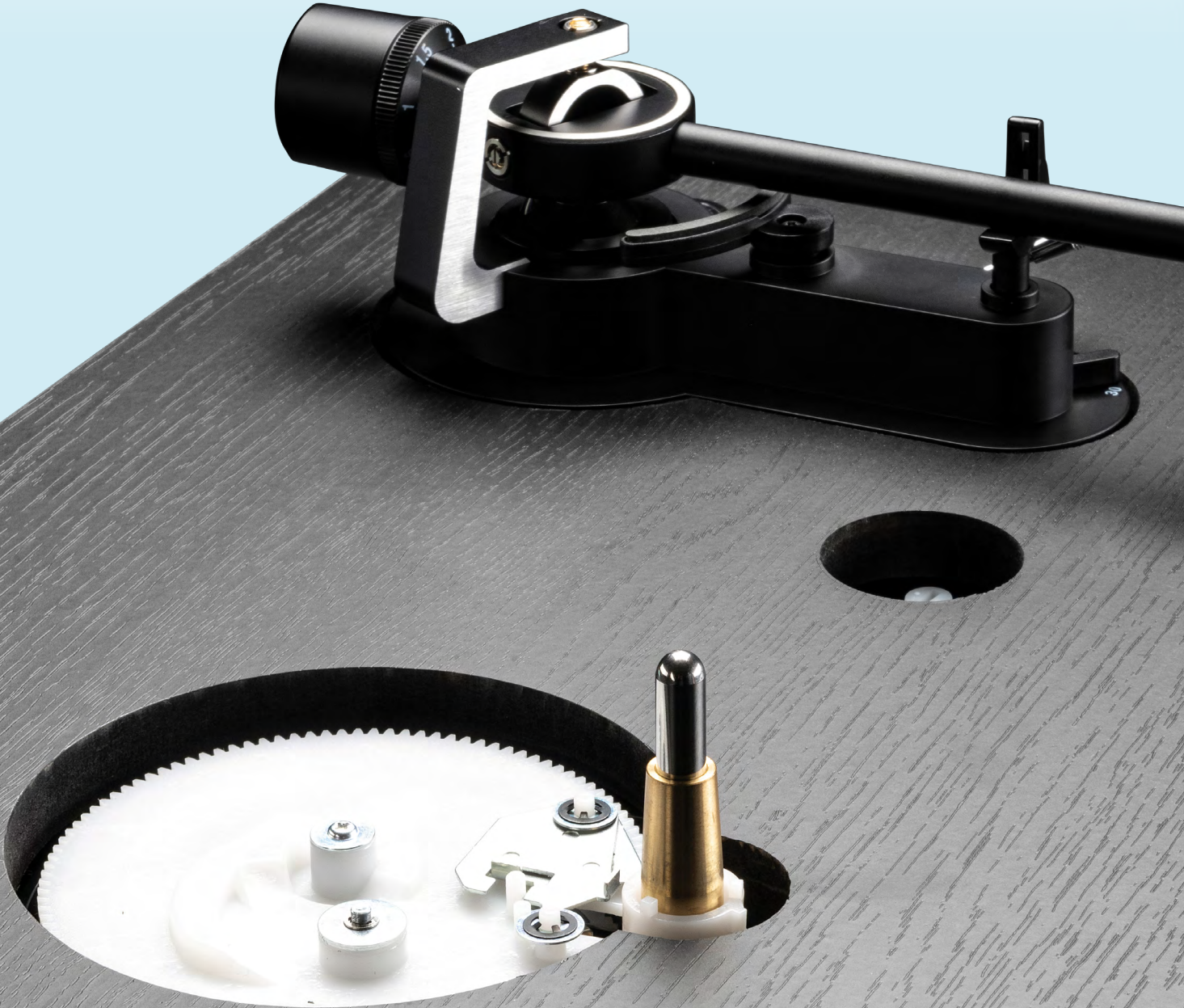
DUAL TEKNOLOJİ

## Maksimum kullanım kolaylığı

Oynatma bir düğmeye dokunarak kolayca ve rahatça başlatılabilir ve durdurulabilir.

## Ödün vermeden

Oynatma sırasında, otomatik sistemin mekaniği kol ve tabladan ayrıştırılır.



# GÖVDE: MASIF MDF

- Kauçuk amortisörlü alt şasi yapısı
- Ses ve uzaktan kumanda işlevleri için Bluetooth
- Yüzey opsiyonu: Ceviz ahşap kaplama





# TABLA: ALÜMİNYUM DÖKÜM

---

- Hassas alüminyum döküm
- Rezonans sönümlenme için ağır kauçuk mat
- Pirinç burç içinde sertleştirilmiş çelik mil



# PİKAP KOLU: İKİZ GİMBAL

- Tüm fonksiyonlar tam otomatik veya manüel
- Sağlam alüminyum gimbal yapısı
- Pivot bilyalı rulmanlar



# MOTOR: DC - KAYIŞ / REGÜLELİ

---

- Motorda optik hız kontrolü
- Titreşimi engellemek için kauçuk bağlantılar
- Daha düşük wow & flutter için hassas kesim kayış



# BLUETOOTH: KONFOR İLE KARMAŞADAN UZAK

- Hoparlörlere, kulaklıklara veya entegre sistemlere Bluetooth ses sinyali
- Maksimum konfor. Uygulama üzerinden fonksiyonların uzaktan kontrolü
- Android ve iOS için uygulama



VIDEO



GET IT ON  
Google Play



Download on the  
App Store



# DUAL TEKNİK ÖZELLİKLER

## DUAL CS 529

### MOTOR

Sürücü Tipi

Hız ayarları

Dalgalanma ve titreşim

Kayış

33/45/78

< ±0,08 % (DIN WTD)

### PIKAP KOLU

Otomatik Başlatma/  
Durdurma Fonksiyonu

Rulman

Etkin uzunluk

Ofset Açısı

Overhang

Tip

İğne Basınç Aralığı

Kartuş Ağırlık Aralığı

Fabrikasyon takılı kartuş ve iğne

Bluetooth Uzaktan Kumanda  
/ Otomatik

4 x bilyalı rulman /  
çift kardan montaj

221,5 mm

25,6°

19 mm

Statik olarak dengelenmiş

0 – 4 g

5 g – 9 g

Ortofon 2M Red

### TABLA

Malzeme

Mat

Rulman

Çap

Ağırlık (mat dahil)

### ŞASI - GÖVDE

Malzeme

Yüzey kaplaması

Ayaklar

Bağlantı

Fono Girişine Bağlantı

Hat(Line) Girişine Bağlantı

Dijital Çıkış

Boyutlar, toz kapağı kapalı iken

Boyutlar, toz kapağı açık iken

Ağırlık

Döküm alüminyum

2,5 mm kauçuk

Sertleştirilmiş çelik mil  
Pirinç burç

305 mm

850 g

Katlanmış MDF

Vinil kaplama / Siyah  
Opsiyon: Kaplama / Ceviz

Ø 62 mm / Elastomer

RCA soketi

✓

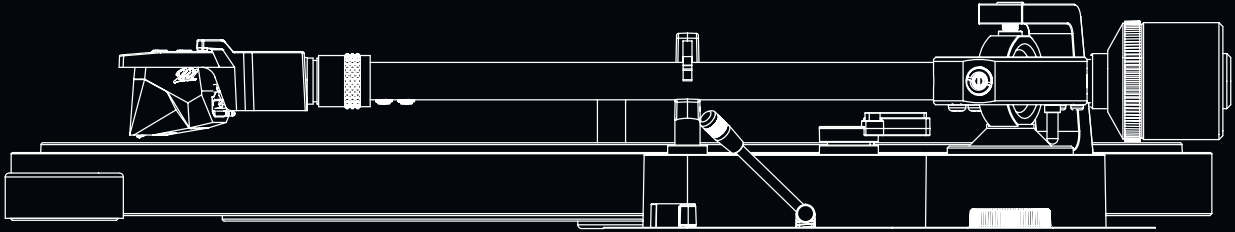
✓

Bluetooth 5.2 aptX™ HD Audio

435 x 367 x 145 mm

T: 415 mm / H: 400 mm

6,7 kg



# Dual

Dual

**5 YEAR  
WARRANTY**

